



VIVORI®

— CENTRO DE ENTREGA INDEPENDIENTE LIV™ —

# ¿Qué es un CENI?

Un **CENI** es un Centro de Entrega Independiente LIV™, una oportunidad que te brindará un espacio en el cual podrás hacer crecer tu equipo de manera gradual y constante. Es un punto de venta estratégico que te permitirá captar la atención de muchos clientes potenciales, contando con el respaldo, herramientas y conocimientos de VIVRI®.

Este centro es un espacio donde tú, tu equipo y tus clientes podrán experimentar un estilo de vida saludable, descubriendo la esencia de VIVRI® con un beneficio directo para ti como LIV™.



# Beneficios

Un **CENI** te da la oportunidad de invertir en una marca posicionada con un crecimiento constante:

- Presencia y respaldo oficial por parte de VIVRI<sup>®</sup>
- Espacio para distribuir los productos VIVRI<sup>®</sup>
- Evita el gasto de paquetería para ti y tu equipo
- Punto estratégico para crecer tu equipo
- Permite que tu equipo siempre tenga abasto
- de producto

Además de esto, VIVRI<sup>®</sup> te dará a cambio un honorario de operación por cada ticket de venta que se recoja en tu **CENI**.









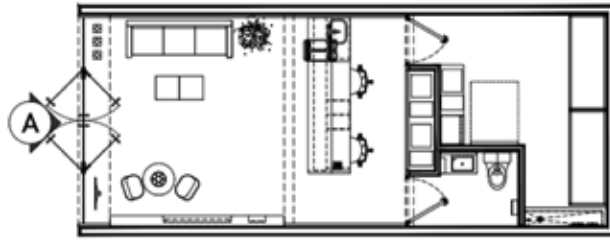
# Operación e Inversión CENI

## Operación

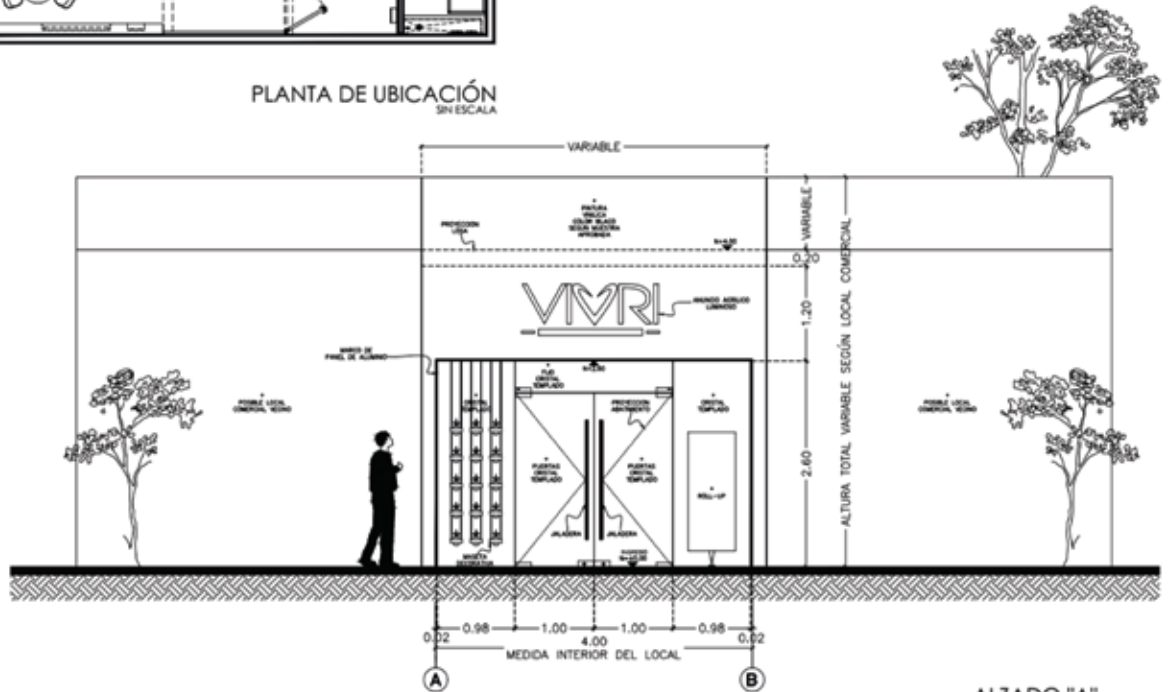
Un **CENI** funciona bajo un modelo en donde VIVRI<sup>®</sup> brindará soporte del **know-how** y del uso de las herramientas necesarias para la correcta operación. Además, como propietario se te otorgará producto VIVRI<sup>®</sup> en consignación para garantizar la entrega a los LIVs<sup>™</sup> y clientes que elijan esta ubicación para recoger su compra. También podrás utilizar este espacio como punto de venta directa para tus amigos y familiares.

## Inversión CENI

La inversión del Centro de Entrega Independiente LIV<sup>™</sup> correrá por parte del LIV<sup>™</sup> que desee adquirirlo. La inversión inicial del **CENI** se divide en dos: la Inversión en el local, la cual consta en las adecuaciones que se llevarán a cabo para que el CENI esté listo para su funcionamiento; y la inversión en inventario, que tú, como LIV<sup>™</sup>, deberás adquirir para iniciar con la operación del centro.



PLANTA DE UBICACIÓN  
 SIN ESCALA



**Este costo incluye:**

- Diseño del CENI
- Layout del CENI
- Manual de planos arquitectónicos
- Presupuesto de obra
  - Diseño del CENI
  - Layout del CENI
  - Manual de planos arquitectónicos
  - Presupuesto de obra
- Mobiliario
- Anuncios y gráficos
- Adecuación estimada \$20,000 USD\*
- Costo promedio por m2: \$250 USD

# Inversión en Local

\*El costo de la adecuación dependerá de varios factores y del grado de avance en instalaciones que tenga el local aprobado por VIVRI®.

\*También podrá haber variaciones en el costo dependiendo de la ciudad y estado en el que se encuentre el CENI.

\*El costo de la adecuación no incluye el equipo electrónico utilizado en la operación.

# Inversión en Inventario

Como LIV™ propietario de **CENI**, deberás realizar una inversión inicial en producto equivalente a **\$5,000 USD**. VIVRI® evaluará el inventario inicial que se te otorgará en consignación para comenzar la operación de tu **CENI**.

**SI ESTÁS INTERESADO O QUIERES SABER MÁS, ESCRÍBENOS A:**  
[ceni@vivri.com](mailto:ceni@vivri.com)

